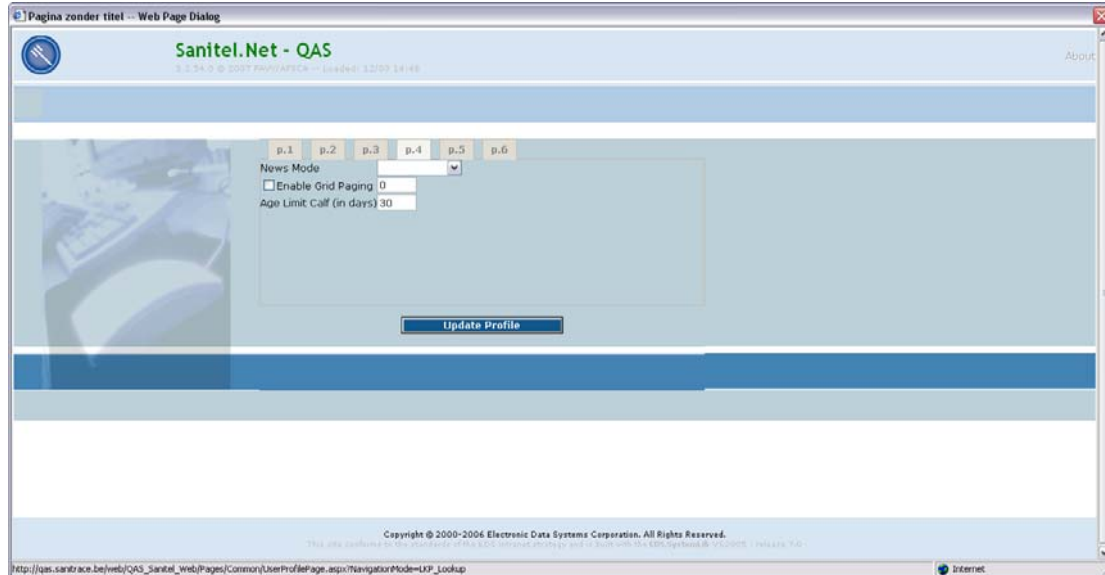
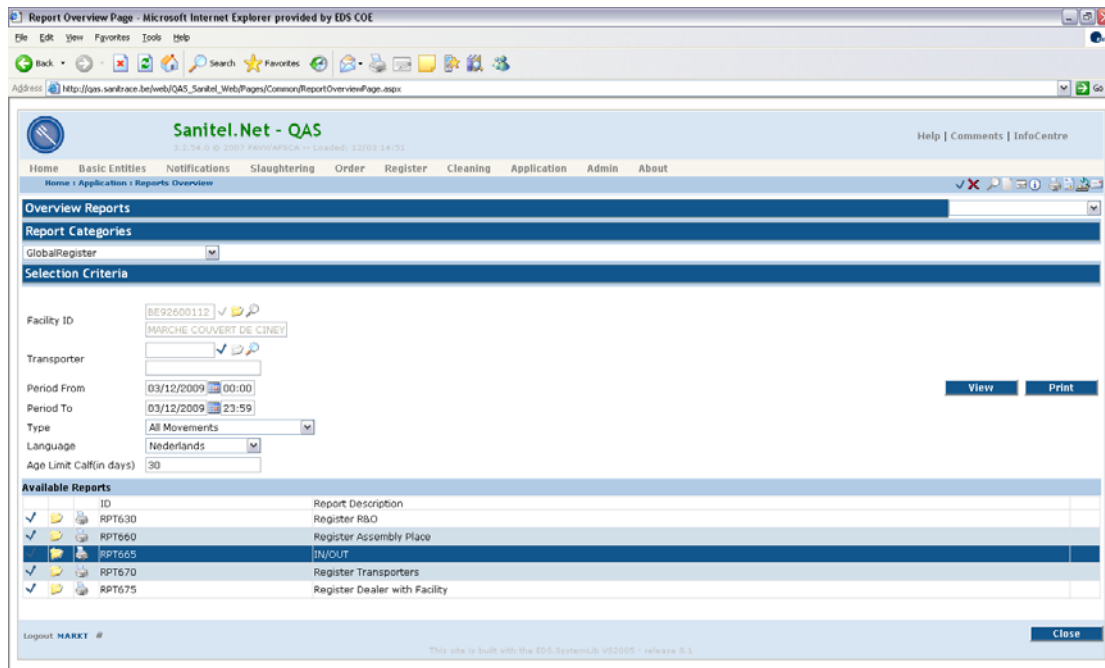


## Adaptation rapport IN/OUT

Pour ce rapport, un paramètre supplémentaire est prévu au niveau duquel il est possible d'indiquer la limite d'âge pour les veaux ( en jours). Il est également possible d'introduire cette valeur dans le profil au niveau de p4:



Suite à l'introduction des paramètres, ceci est automatiquement repris:



Si vous générez le rapport IN/OUT avec une valeur différente de 0 pour le paramètre *Age Limit Calf* , vous avez alors vue sur un layout "élargi":



IN OUT met  
leeftijdsgrens.pdf

Dans les autres cas, vous obtenez un rapport suivant le layout initial.



IN OUT zonder  
leeftijdsgrens.pdf