




# Barometers voor de veiligheid van de voedselketen


## Versie 2

### Weging indicatoren

RaCom 26/06/2019

## Barometers versie 1 → versie 2

**nieuwe  
indicatorkorven**





VV: 30 → 22  
dier: 13 → 15  
plant: 13 → 11

**2 benaderingen**

versie 2.1 → in functie van **verandering**  
(= versie 1)

versie 2.2 → in functie van **doelstellingen**

## Resultaten bevraging stakeholders

RaCom-SciCom gemeenschappelijke zitting  
15 februari 2019

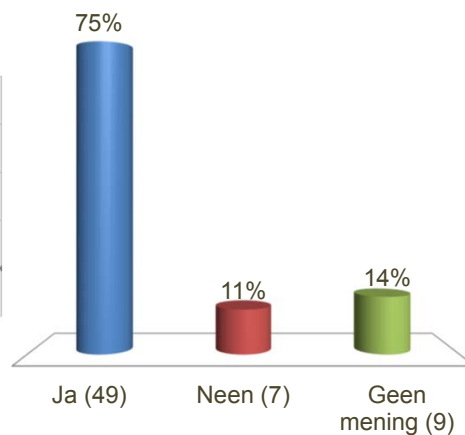


SciCom

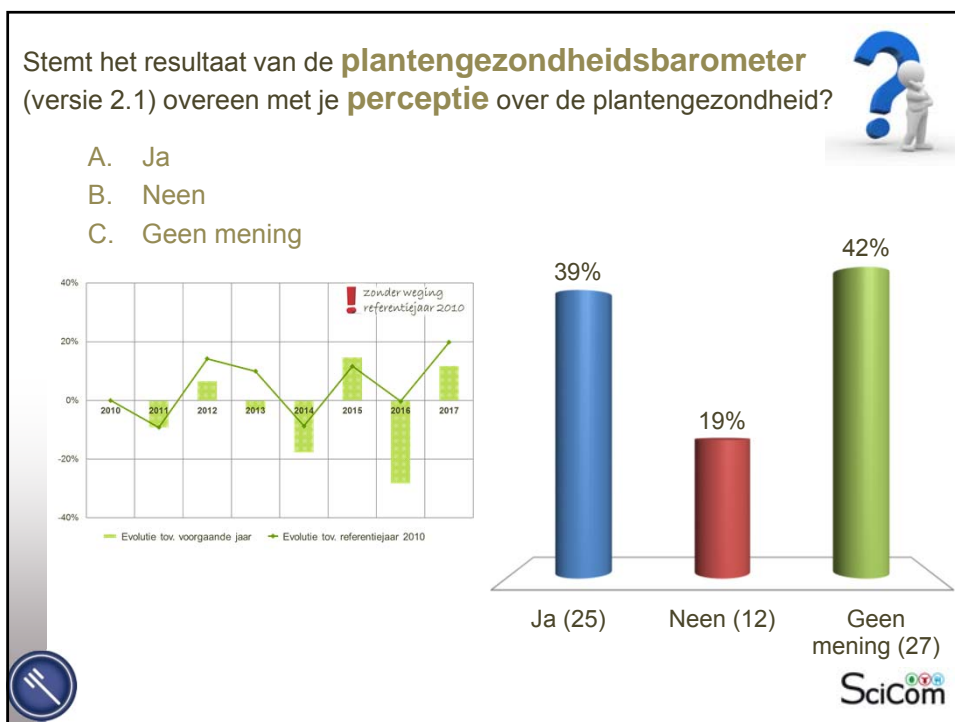
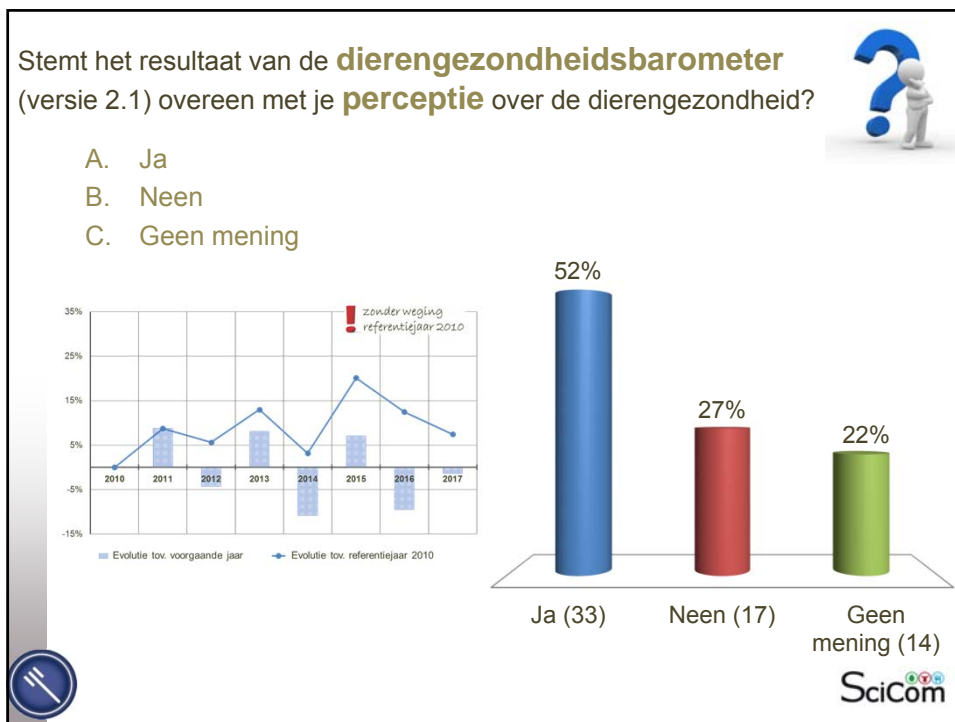
Stemt het resultaat van de **voedselveiligheidsbarometer** (versie 2.1) overeen met je **perceptie** over de voedselveiligheid?



- A. Ja
- B. Neen
- C. Geen mening



SciCom



## Resultaten weging indicatoren

Enquête mei 2019



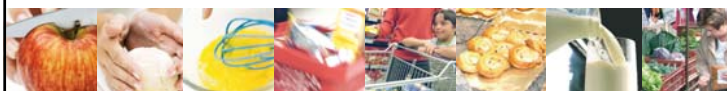
SciCom

## Voedselveiligheidsbarometer

- 15 jetons / 22 VVIs
- Respons: 46

RA	22
RM	8
stakeholders	16

- (+) ACS trans
- (+) inspecties
- (+) CVTI



## Voedselveiligheidsbarometer

- 15 jetons / 22 VVIs
- Respons: 46

RA	22
RM	8
stakeholders	16

- (+) ACS trans
- (+) inspecties
- (+) CVTI



	Indicatoren	WF
01	ACS toeleveranciers primaire productie	0,99
02	ACS primaire productie	0,86
03	ACS transformatie	1,28
04	Inspecties autocontrole toeleveranciers PP, PP & transformatie	1,50
05	Inspecties installaties, infrastructuur, hygiëne B2C	1,94
06	Inspecties traceerbaarheid voedselketen	1,59
07	Pesticiden Belgische productie	0,86
08	Pesticiden ingevoerde producten	0,99
09	Acrylamide	0,57
10	Zware metalen	0,80
11	Mycotoxines	0,99
12	Dierlijke producten invoer	1,02
13	Contactmaterialen	0,77
14	E. coli in karkassen en versneden vlees	0,86
15	Campylobacter in karkassen en versneden vlees	0,77
16	Salmonella in levensmiddelen	1,15
17	STEC in levensmiddelen	0,89
18	L. monocytogenes in levensmiddelen	1,08
19	CVTI	1,21
20	Salmonellose	0,64
21	Listeriose	0,64
22	Campylobacteriose	0,61

## Dierengezondheidsbarometer

- 10 jetons / 15 DGIs
- Respons: 50

RA	20
RM	8
stakeholders	22

- (+) meldingen
- (+) uitbraken
- (+) antibioticaverbruik



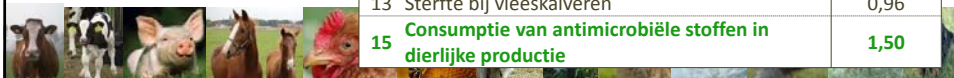
## Diergezondheidsbarometer

- 10 jetons / 15 DGIs
- Respons: 50

RA	20
RM	8
stakeholders	22

- (+) meldingen
- (+) uitbraken
- (+) antibioticaverbruik

Indicatoren	WF
<b>Preventieve maatregelen</b>	
<b>01 Meldingsplicht van aangifteplichtige dierenziekten</b>	<b>1,62</b>
02 Autocontrole primaire dierlijke productie	0,81
03 Inspecties infrastructuur, inrichting en hygiëne	1,02
04 Inspecties traceerbaarheid	1,02
05 Inspecties dierenwelzijn	0,87
06 Meldingen van abortus bij herkauwers	1,17
<b>14 Relatief aantal uitbraken van aangifteplichtige dierenziekten</b>	<b>1,47</b>
<b>Controle van dierlijke producten</b>	
07 Celgetal (aantal somatische cellen in de melk)	0,51
08 Afgekeurde varkenskarkassen	0,63
09 Antimicrobiële resistentie bij <i>E. coli</i> -indicator kiemen	0,90
12 Afgekeurde pluimveekarkassen	0,75
<b>Diergezondheid</b>	
10 Sterfte bij vleesvarkens	1,02
11 Sterfte bij kleine herkauwers	0,75
13 Sterfte bij vleeskalveren	0,96
<b>15 Consumptie van antimicrobiële stoffen in dierlijke productie</b>	<b>1,50</b>



## Plantengezondheidsbarometer

- 7 jetons / 11 PGIs
- Respons: 41

RA	20
RM	6
stakeholders	15

- (+) meldingen
- (+) controle import



## Plantengezondheidsbarometer

- 7 jetons / 11 PGIs
- Respons: 41

RA	20
RM	6
stakeholders	15

(+) meldingen  
(+) controle import

Indicatoren		WF
<b>01</b>	<b>Meldingsplicht plantenziekten en schadelijke organismen</b>	<b>1,38</b>
02	Autocontrole plantaardige productie	1,00
<b>03</b>	<b>Jaarlijks aantal 'eerste meldingen/eerste opsporingen' van voor planten schadelijke organismen in België</b>	<b>0,84</b>
04	Fytsanitaire inspecties (traceerbaarheid)	1,07
05	Gereguleerde voor planten schadelijke organismen die in België worden aangetroffen	1,07
<b>06</b>	<b>Fytsanitaire controles bij de invoer</b>	<b>1,34</b>
<b>07</b>	<b>Controle van gereguleerde fytopathogene virussen en viroïden</b>	<b>0,84</b>
08	Controle van gereguleerde fytopathogene bacteriën	1,07
<b>09</b>	<b>Controle van gereguleerde fytopathogene schimmels</b>	<b>0,84</b>
<b>10</b>	<b>Controle van gereguleerde planteneterende of houteterende insecten</b>	<b>0,84</b>
<b>11</b>	<b>Controle van gereguleerde planteneterende of houteterende nematoden</b>	<b>0,69</b>

